

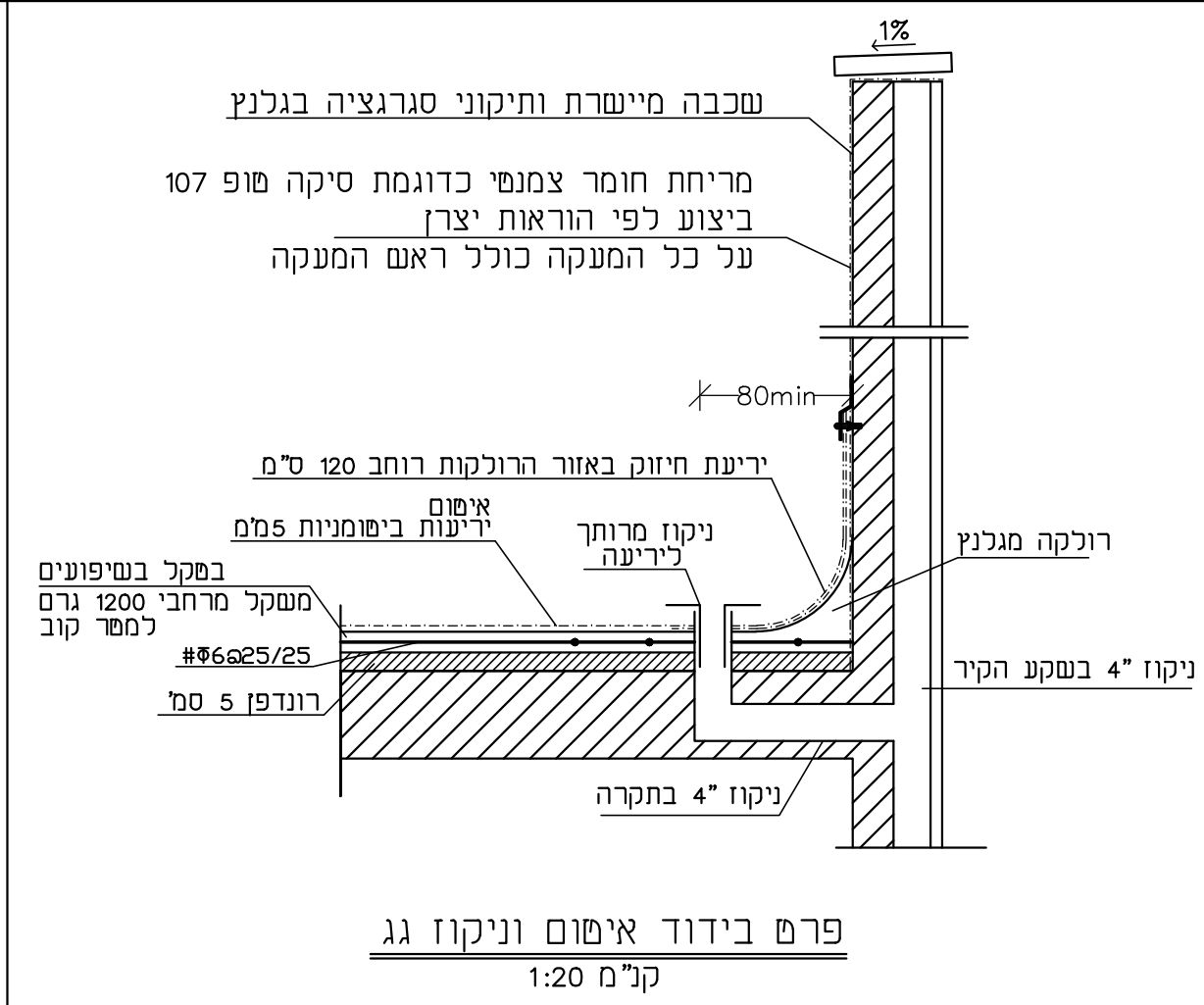
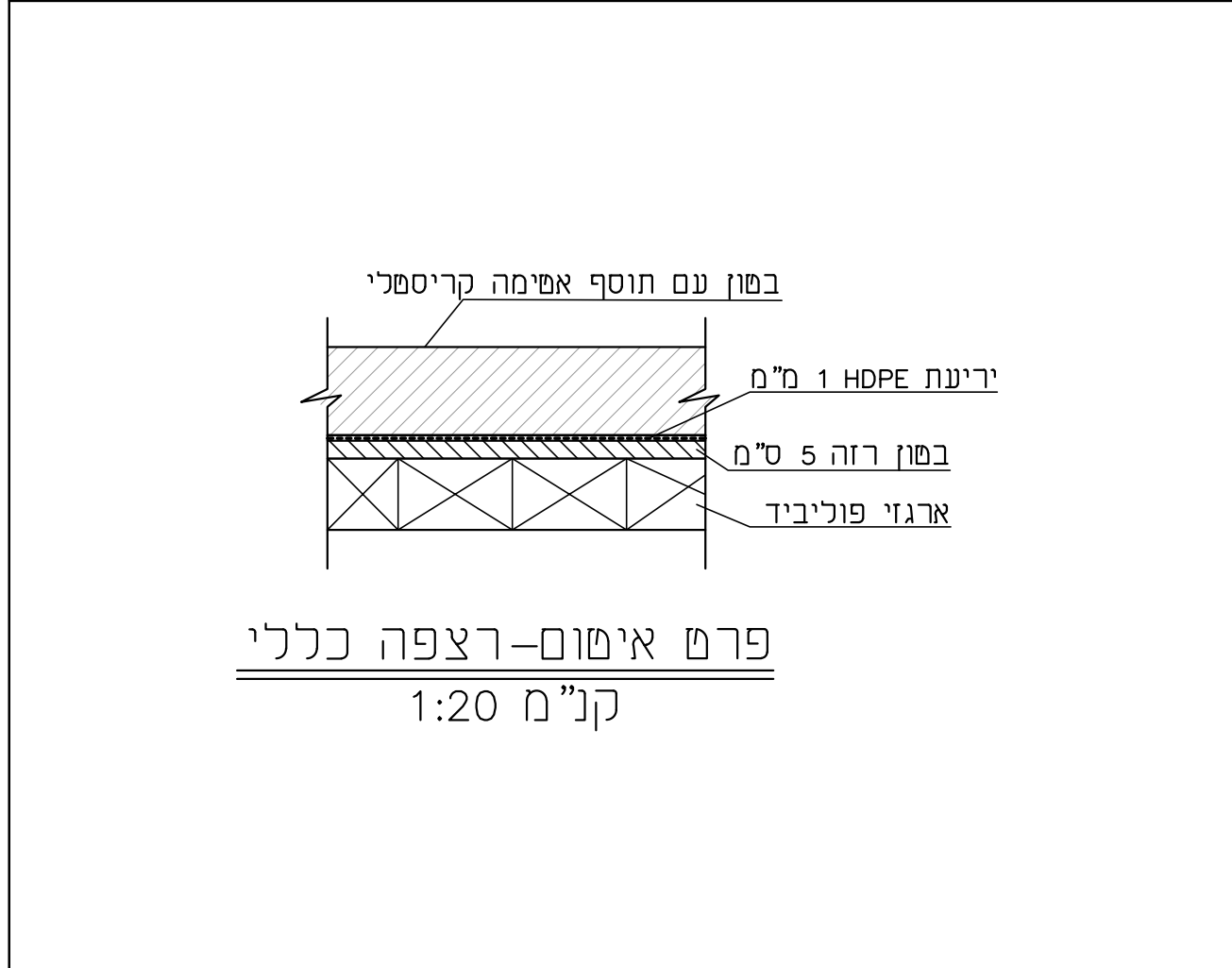
אין לבצע כל עבודה על-פי תכנית זו ללא רשיון בניה בר תוקף.

יש להודיע למהנדס לפחות 24 שעות מראש לפני כל יציקה או בדיקה.

על הקבלן לבדוק את כל המידות לפני ביצוע העבודה מול תוכנית האדריכל. במקרה של ספק או אי-התאמה יש לפנות למהנדס בכל אופן אין להוציא מידות בסרגל התכניות ישארו רכוש הפרטי של המהנדס.

העבודה תבוצע על-ידי קבלן רשום.

אין להעביר צנרת אינסטלציה דרך עמוד או קורה ללא קבלת אישור מהמהנדס.



בטון:

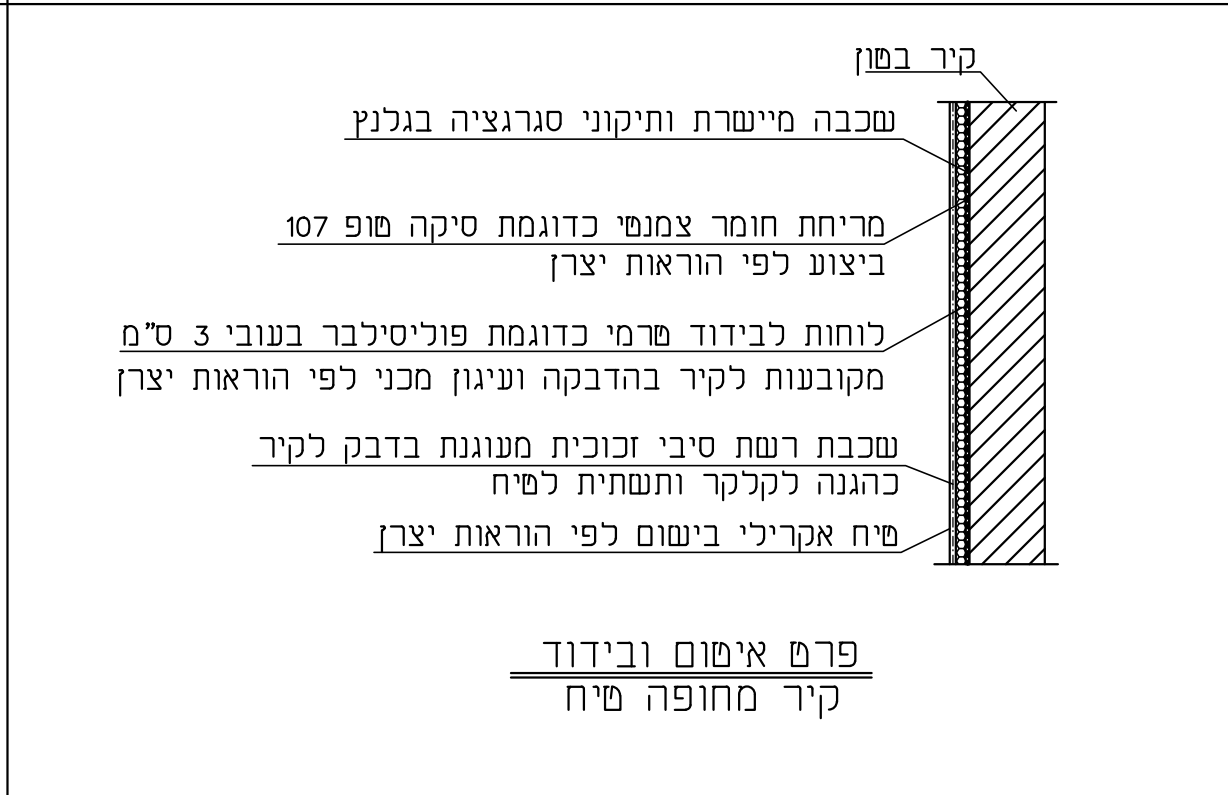
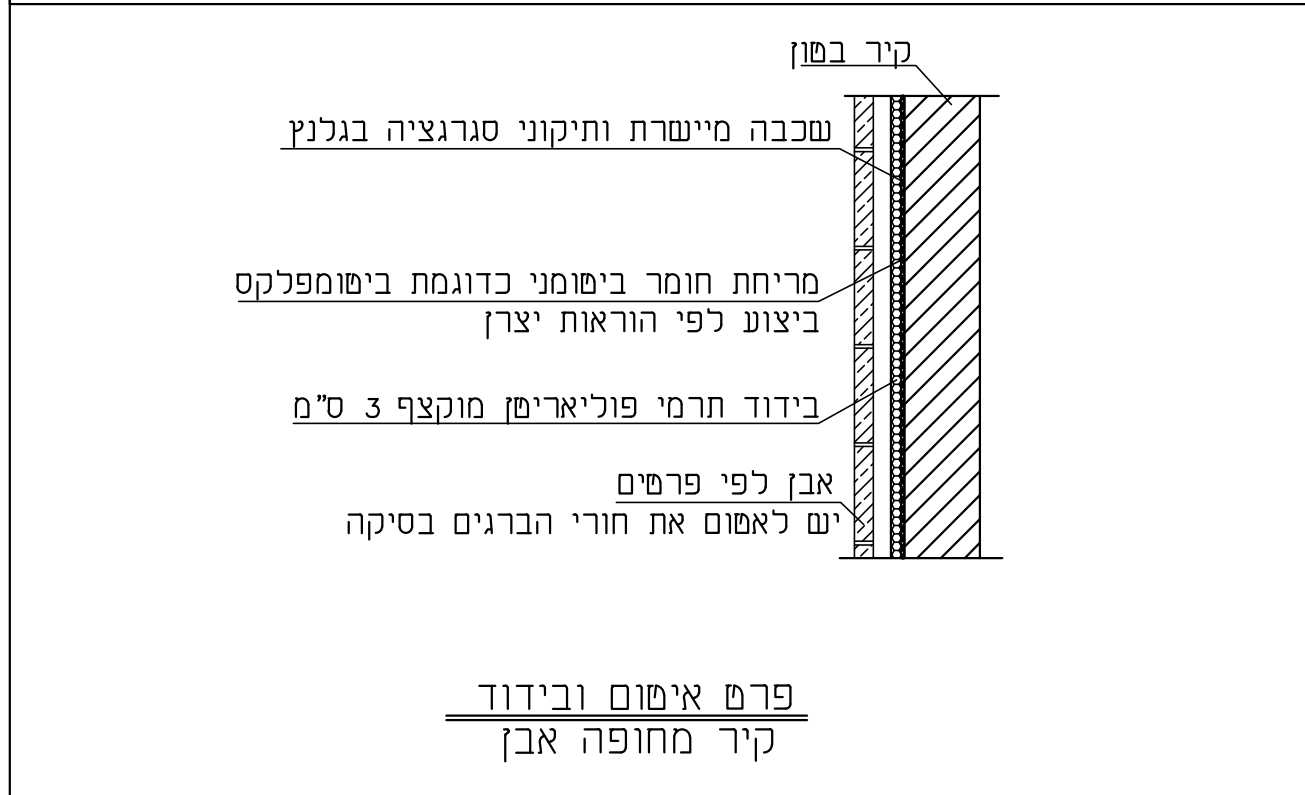
- * הבטון: ב-30 יסופק ממפעל מאושר בלבד. אא"כ צוין אחרת בתוכנית.
- * אין להוסיף מים או כל חומר אחר לבטון.
- * יש להקפיד על הידוק הבטון ע"י ויברטור.
- * אין לצקת בטון שענה וחצי לאחר היציאה מהמפעל ללא חומר מעכב
- * יש לאפשר את הבטון 3 ימים לאחר היציקה.
- * אין לצקת בימי שישי.

פלדה:

- * הפלדה - פלדה מצולעת, לא מרוכת.
- * מידות החישוקים הינן מידות נטו.
- * בתקרות מקשויות יש להקפיד על הרבה כורסאות לקבלת מידה מלאה בתקרה.
- * חפיפת מושות ברזל בקורות ובתקרות לפחות 80 פעמים קוטר הברזל.
- * חפיפת מושות ברזל בעמודים-לפחות 80 ס"מ.

חיפוי אבן:

אבני הציפוי יבוצעו בהתאם לתכנית האדריכלית ולפי פרט מהנדס.



המידות אינן כוללות את האבן

זונאל כפיר מהנדס בנין
 מ.ד. 115045
 רח' המרפא 5 הר חוצבים י-ם
 טל: 02-5375098
 נייד: 054-2307270
 פקס: 077-4704234

לעיון למכרז לביצוע

גניי 711

פרט איטום

שרטוט:	מס' פרויקט: P-1598
אילה	ק.מ.: 1:50 1:25 1:20
גליון:	תאריך: 29/11/20

את פרטי האיטום יש לתאם מול קבלן האיטום ולקבל אחריות לפי הנדרש בחוק